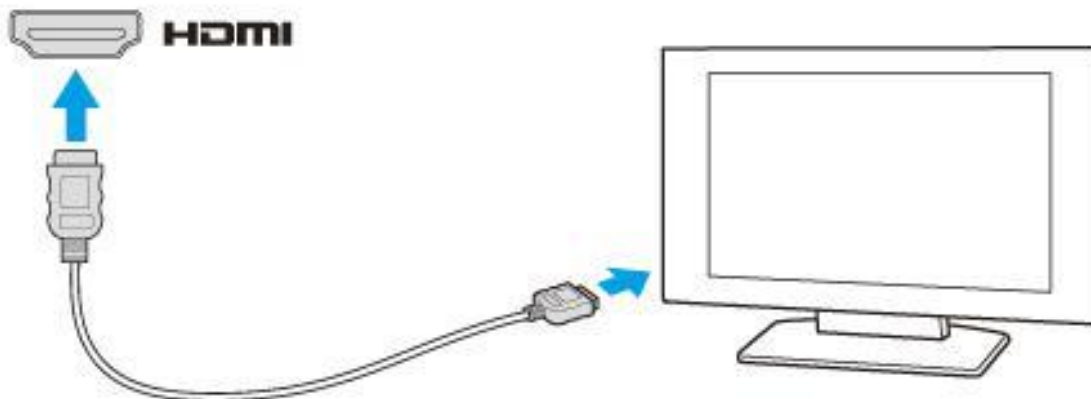


Table des matières

Connecter la Console Rétro à votre TV	2
Les manettes	2
<i>La manette retro avec fil</i>	2
<i>La manette analogique sans fil</i>	3
<i>Raccourcis</i>	4
<i>Connecter vos propres manettes</i>	4
Navigation du menu et lancer un jeux	5
Paramètre de l'émulateur	6
<i>Changer le ratio</i>	6
<i>Améliorer la résolution</i>	6
<i>Triches/codes</i>	7
Connexion au WIFI	8
Éteindre la console	8
<i>Boitier standard</i>	8
<i>Boitier Rétro NEW</i>	8
Informations utilisateur avancée	8

Brancher la console à votre TV

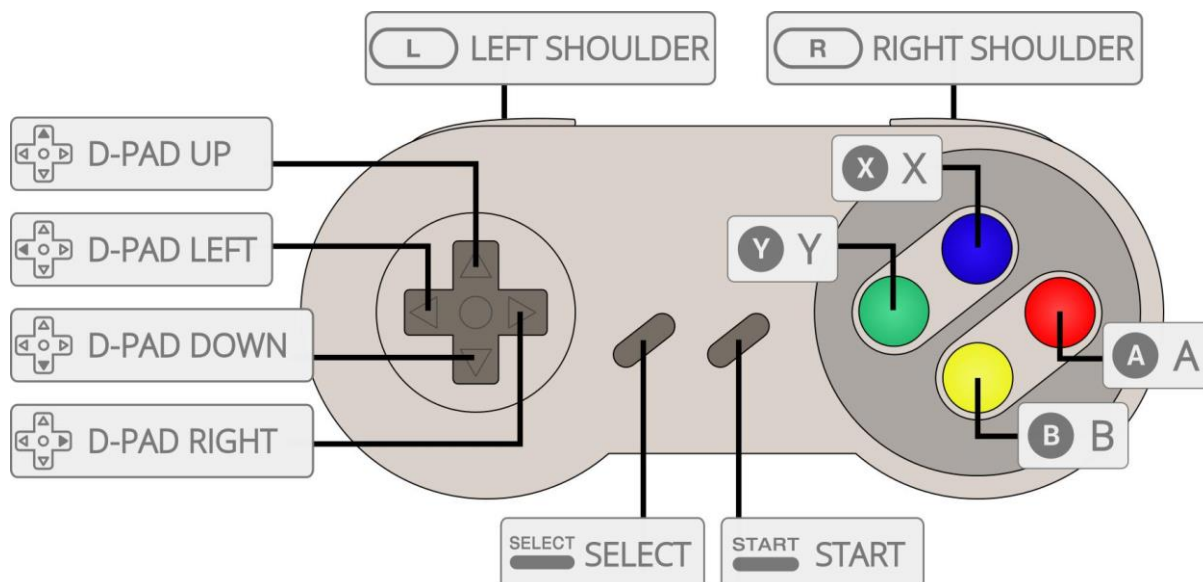
Connectez le câble HDMI fourni entre votre console et votre TV.
Branchez la prise de courant avec votre console.



Configuration des manettes

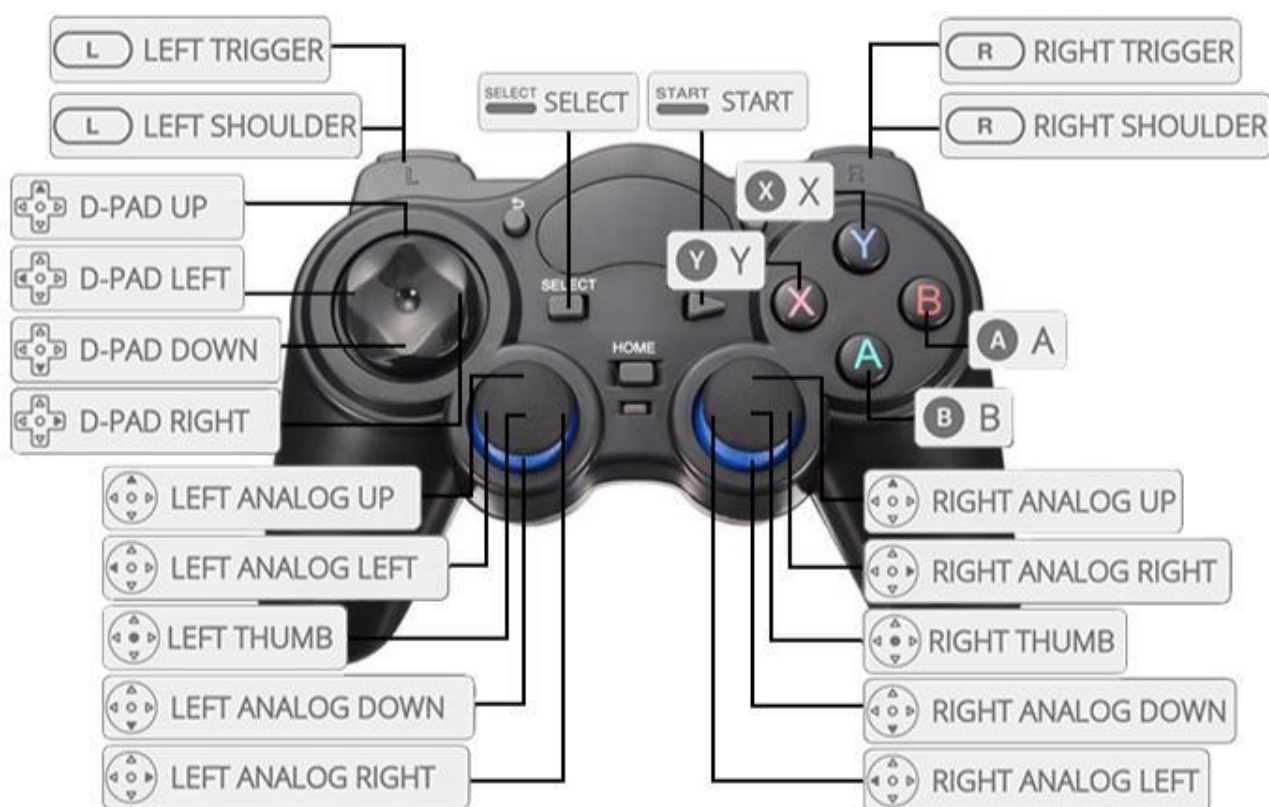
La console est compatible avec la plupart des manettes USB. Nos manettes avec câble et sans câble sont déjà préconfigurées pour fonctionner avec cette console.

Manette avec fil



Manette analogique sans fil

2 piles AA peuvent être insérées à l'arrière de la manette. Pour allumer la manette, mettez le bouton d'allumage sur "ON" à l'arrière de la manette. Insérez l'adaptateur USB reçu avec votre manette dans une des prises USB de la console et appuyez sur le bouton HOME de la manette pour se connecter. Quand elle est connectée, le bouton HOME peut aussi être utilisé pour changer entre les modes analogiques.



Raccourcis

Les raccourcis vous permettent d'appuyer sur des combinaisons de touches pour avoir accès aux configurations de la console, quitter un jeu, sauvegarder, etc. Lors de la configuration de la manette, c'est généralement la touche SELECT qui correspond à la touche « HOTKEY ». La touche « HOTKEY » est la touche qui va servir à faire des raccourcis pour les fonctionnalités. Certaines manettes peuvent avoir une configuration de la fonctionnalité « HOTKEY » sur une autre touche sur SELECT.

Combinaisons	Fonctionnalité
Select	Hotkey
Hotkey + Start	Quitter le jeux
Hotkey + R1	Sauvegarde une partie
Hotkey + L1	Charger une partie
Hotkey + droite	Sauvegarde suivante
Hotkey + gauche	Sauvegarde précédente
Hotkey + X	Configurations & options
Hotkey + B	Réinitialiser

Ajouter vos propres manettes

Pour ajouter vos propres manettes pour la première fois, connectez-la par USB. Une fenêtre va alors s'afficher pour configure votre manette. Appuyez sur une touche pour commencer à la configurer.



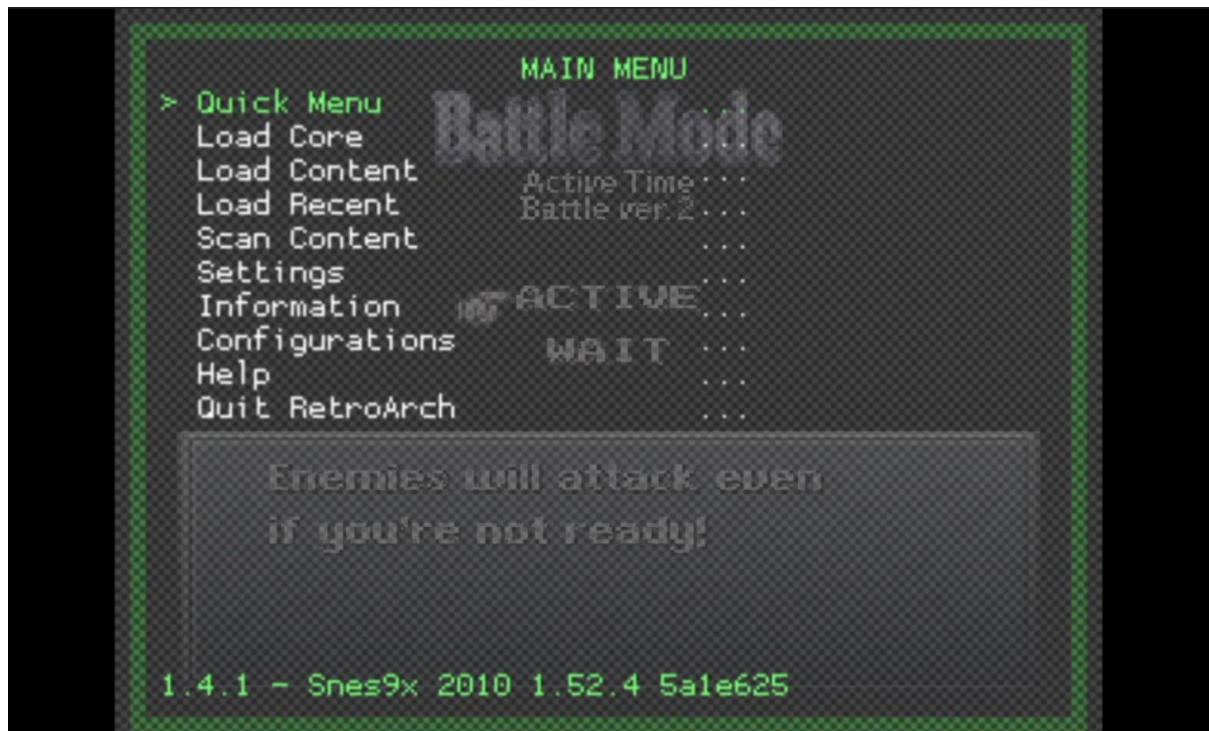
Navigation des menus et lancer un jeu

Pour naviguer dans les menus et sélectionner un jeu, utilisez les touches de direction. Pour lancer un jeu, appuyez sur la touche [A]. Pour sortir d'un jeu, appuyez en même temps sur les touches [HOTKEY + START]. Les informations sur les touches sont toujours visibles en haut de l'écran.



Les options de l'émulateur

Pour accéder aux options d'émulation, appuyez sur [HOTKEY + X] dans le jeu. Vous pouvez changer les options comme la résolution vidéo, les options de la manette, les codes, et encore plus... Veuillez noter que changer les options des performances vidéo peut avoir un impact sur les performances de jouabilité... Nous avons déjà préconfiguré tous les émulateurs pour les meilleures performances.



Changer le ratio

Pour changer la taille de l'écran, appuyez sur [HOTKEY + X] dans le jeu. Changez les options dans "Settings" => "Video".

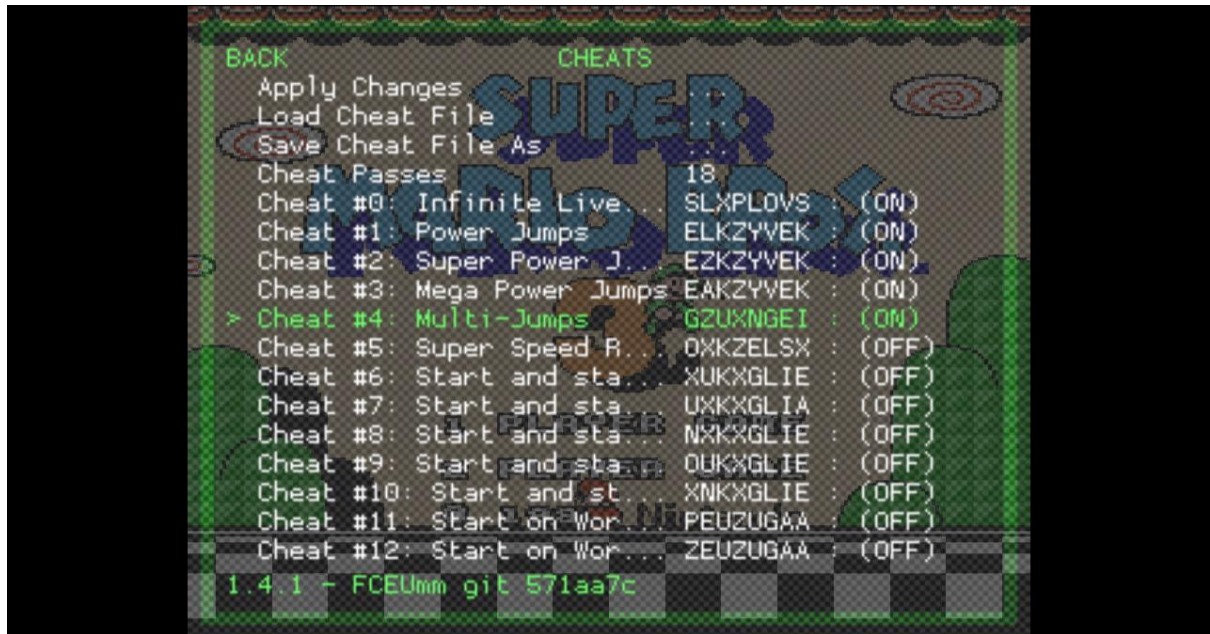
Pour quitter le menu de l'émulateur, appuyez sur les touches [HOTKEY + X]

Améliorer la résolution

Certain jeux en 3D peuvent être joués avec une résolution améliorée, ce qui donne des meilleurs graphismes. Veuillez noter que cela peut ralentir les performances des jeux. Pour activer l'amélioration de la résolution, allez dans les options de l'émulateur en appuyant sur [HOTKEY + X]. Allez dans les "Options" et activez "Enhanced resolution (slow)" et "enhanced resolution speed hack".

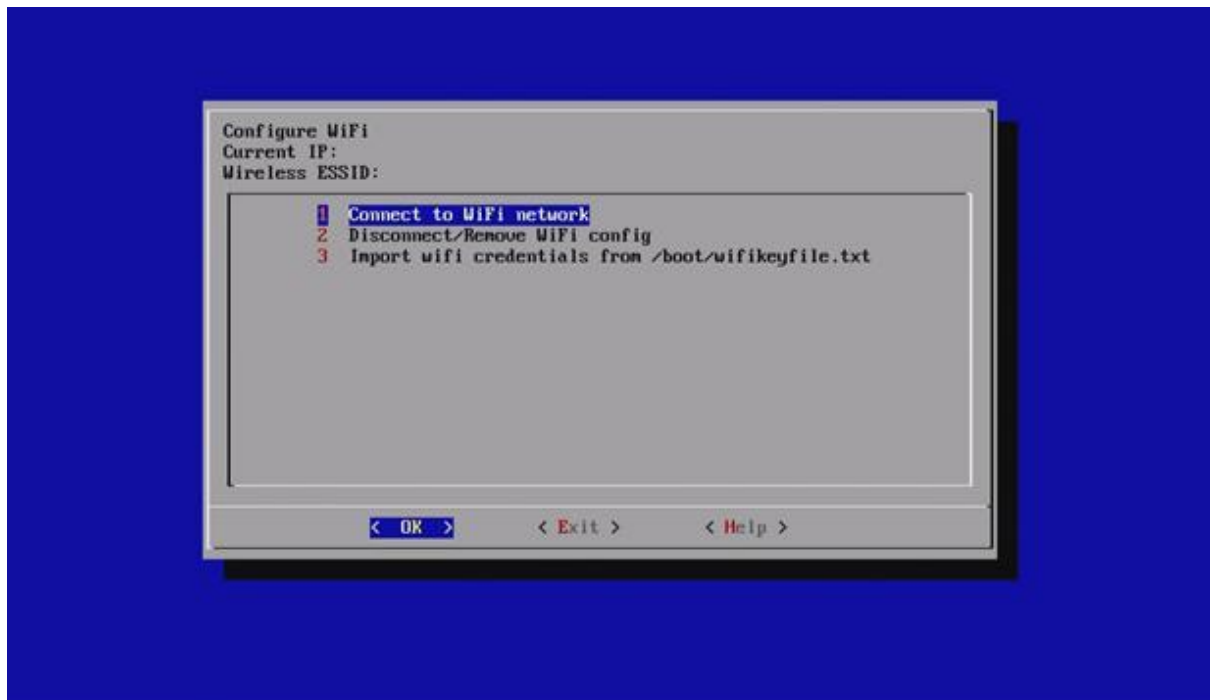
Les triches/codes

Pour activer les codes, accédez au menu de l'émulateur dans le jeu en appuyant sur [HOTKEY + X]. Allez dans "Cheats" et sélectionnez "Load Cheat File". Sélectionnez votre système de jeu et activez vos codes. Vérifiez bien d'appuyer sur "Apply changes" pour appliquer vos codes pour votre jeu. Veuillez noter que certaines triches peuvent perturber votre partie, il est donc recommandé de sauvegarder avant d'essayer.



Connexion au WIFI

Pour connecter votre console au WIFI, vous aurez besoin d'un clavier connecté via USB à votre console. Ouvrez le menu de configuration depuis l'écran principal avec la touche [START]. Sélectionnez "WIFI" et un nouveau menu va s'ouvrir. Sélectionnez "Connect to Wifi network". Sélectionnez votre Wifi et insérez le mot de passe.



Éteindre la console

Boitier standard

Pour éteindre votre console avec le boitier standard, appuyez sur la touche [START] depuis l'écran principal. Sélectionnez "Quit" => "Shutdown system". Quand la console s'est éteinte, vous pouvez enlever la prise en toute sécurité. Pour rallumer votre console, remettez simplement la prise.

Boitier Rétro

Pour éteindre votre console avec le boitier rétro, appuyez sur le bouton POWER à gauche présent sur la face avant de la console.

Configuration avancée

Les informations techniques avancées peuvent être trouvées sur le Wiki officiel de RetroPie : <https://github.com/RetroPie/RetroPie-Setup/wiki>

Un problème ?

Rien ne s'affiche...

Veillez toujours essayer une ou deux autres TV si vous avez un problème d'affichage. Vérifiez aussi que tous les câbles sont bien branchés.

Comment reconfigurer une manette ?

Pour reconfigurer une manette, appuyez sur START dans l'écran principal de la console. Ensuite allez dans le menu « Configure Input ». Vous pourrez alors reconfigurer votre manette.

Comment changer de mode analogique ?

Avec notre manette analogique, vous pouvez changer de mode analogique/boutons directionnels en appuyant sur le bouton HOME.

Comment rajouter des jeux ?

- 1) Formatez une clé usb au format FAT32
- 2) Créer un dossier nommé "retropie"
- 3) Insérez la clé USB dans votre console.
- 4) Attendez 1 minute.
- 5) Insérez la clé USB dans votre ordinateur.
- 6) Ajoutez les ROMs dans le dossier "retropie/roms"
- 7) Insérez la clé USB dans votre console.
- 8) Attendez 1 minute.
- 9) Enlever la clé USB de la console.
- 10) Éteignez et rallumer votre console
- 11) Les nouvelles ROMs devraient être maintenant disponibles.

N'hésitez pas à nous contacter si vous avez un autre problème.